

PLANBESTÄMMELSER

Följande gäller inom områden med nedanstående beteckning. Endast angiven användning och utformning är tillåten. Bestämmelser utan beteckning gäller inom hela planområdet.

GRÄNSBETECKNINGAR

- Planområdesgräns
- - - Användningsgräns
- Egenskapsgräns

ANVÄNDNING AV ALLMÄN PLATSMARK

- HUVUDGATA Trafik mellan områden
- LOKALGATA Lokaltrafik
- NATUR Naturområde

ANVÄNDNING AV KVARTERSMARK

- B Bostäder
- E Tekniska anläggningar

UTFORMNING AV ALLMÄN PLATSMARK

- +000.0 Föreskriven höjd över nollplanet
- Bro Bro för gång- och cykeltrafik
- Skydd med gång och plantering Skyddsområde med gång- och cykelväg och plantering

UTNYTTJANDEGRAD

- E1 000 Största byggnadsarea i kvadratmeter
- E2 000 Största byggnadsarea i kvadratmeter per tomtploster/ lägenhet
- E3 000 Största varm bruttoarea i kvadratmeter
- E4 000 Största varm bruttoarea i kvadratmeter per tomtploster/ lägenhet

BEGRENSNING AV MARKENS BEBYGGANDE

- Marken får ej bebyggas
- g Marken skall vara tillgänglig för gemensamhetsanläggning
- x Marken skall vara tillgänglig för allmän gång- och cykeltrafik

MARKENS ANORDNANDE

- n1 Utsiktsplatser och bergsknallar sparas
 - n2 Från fastighetsgräns och 10 m in skall marköv sökas för fällning av träd med ett stamomfång över 50 cm. Marköv skall vara avgränsad
- Vid gränsovergång mot natur skall naturmarkskaraktären bibehållas.
- ← → Utfart får inte anordnas

PLACERING, UTFORMNING, UTFÖRANDE

- p1 p2 Gator utformas och byggnader placeras enligt särskilda gestaltungsprinciper
- II Högsta antal våningar
- V Suttureringvåning får anordnas
- 000.0 Lägsta schaktningssnivå i meter under nollplanet
- D Dagvattnen skall i största möjliga utsträckning tas omhand lokalt

STÖRNINGSKYDD

- I bostadsrum skall finnas öppningsbart fönster mot sida där externt industribuller max uppgår till 40 dB(A) ekvivalent ljudnivå kl 22.00-07.00.
- Minst en uteplats per bostad skall finnas där ekvivalent industribuller max uppgår till 50 dB(A) kl 07.00-18.00 och 45 dB(A) kl 18.00-22.00.

ADMINISTRATIVA BESTÄMMELSER

Genomförandetiden slutar 10 år efter det att planen vunnit laga kraft.

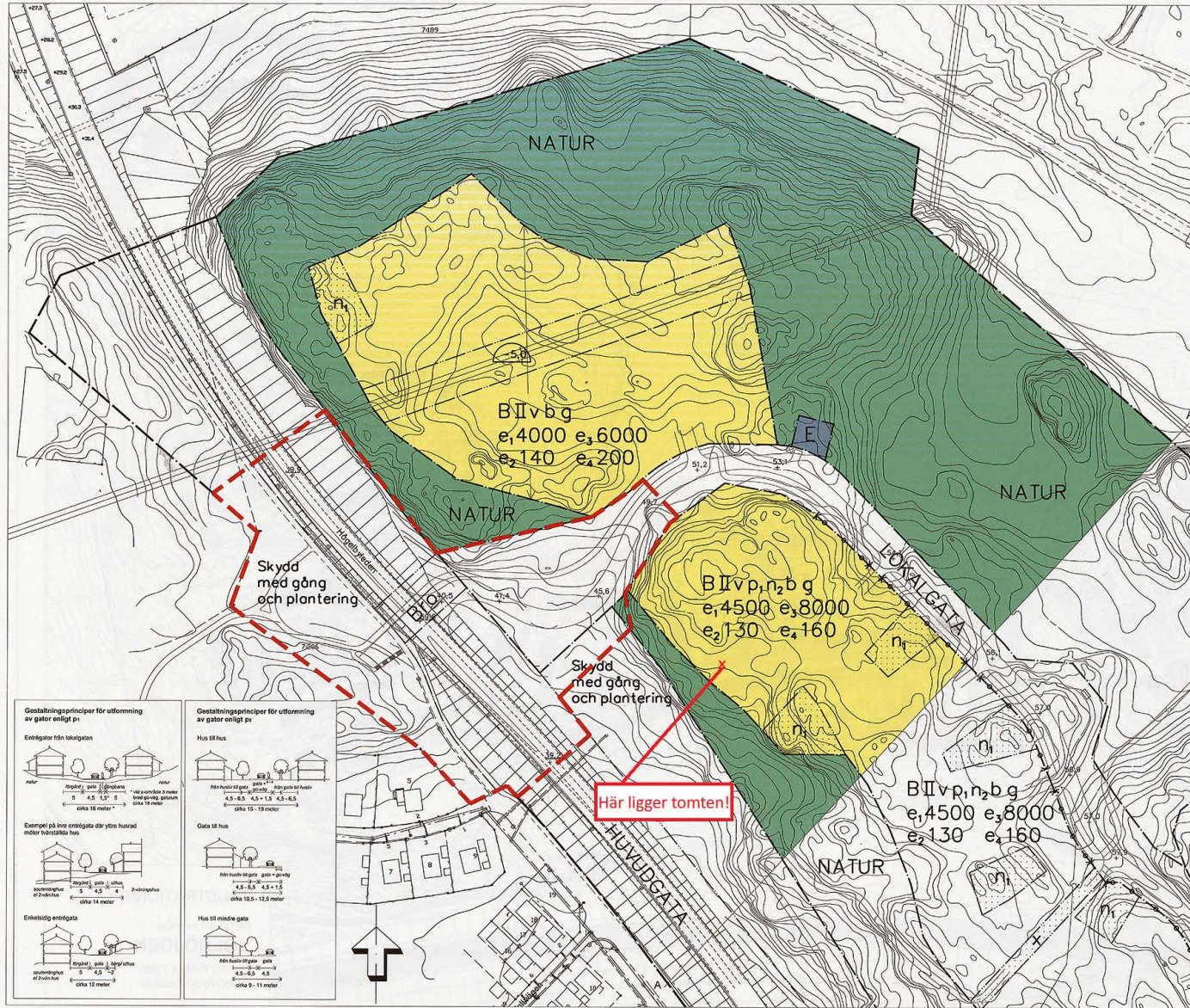
--- Del av detaljplan som undantogs enligt beslut hos länsstyrelsen 2004-08-27.

DETALJPLAN FÖR SOLHÖJDEN

DEL AV TUMBA 7:206, BOTKYRKA KOMMUN

UPPRÄTTAD AV TEKNISKA FÖRVALTNINGEN 2003-02-05
REVIDERAD 2003-03-12

[Signaturer]
Reviderad
Reviderad



Gestaltungsprinciper för utformning av gator enligt p1

Enstegor från köalgatan

max. 10 meter
1,5-2,5 meter
10-15 meter

Exempel på linjeavstoppade eller yttre husrad mellan tvärsåkade hus

10-15 meter
1,5-2,5 meter
10-15 meter

Enstegor från köalgatan

max. 10 meter
1,5-2,5 meter
10-15 meter

Hus till hus

10-15 meter
1,5-2,5 meter
10-15 meter

Gata till hus

10-15 meter
1,5-2,5 meter
10-15 meter

Hus till mindre gata

10-15 meter
1,5-2,5 meter
10-15 meter

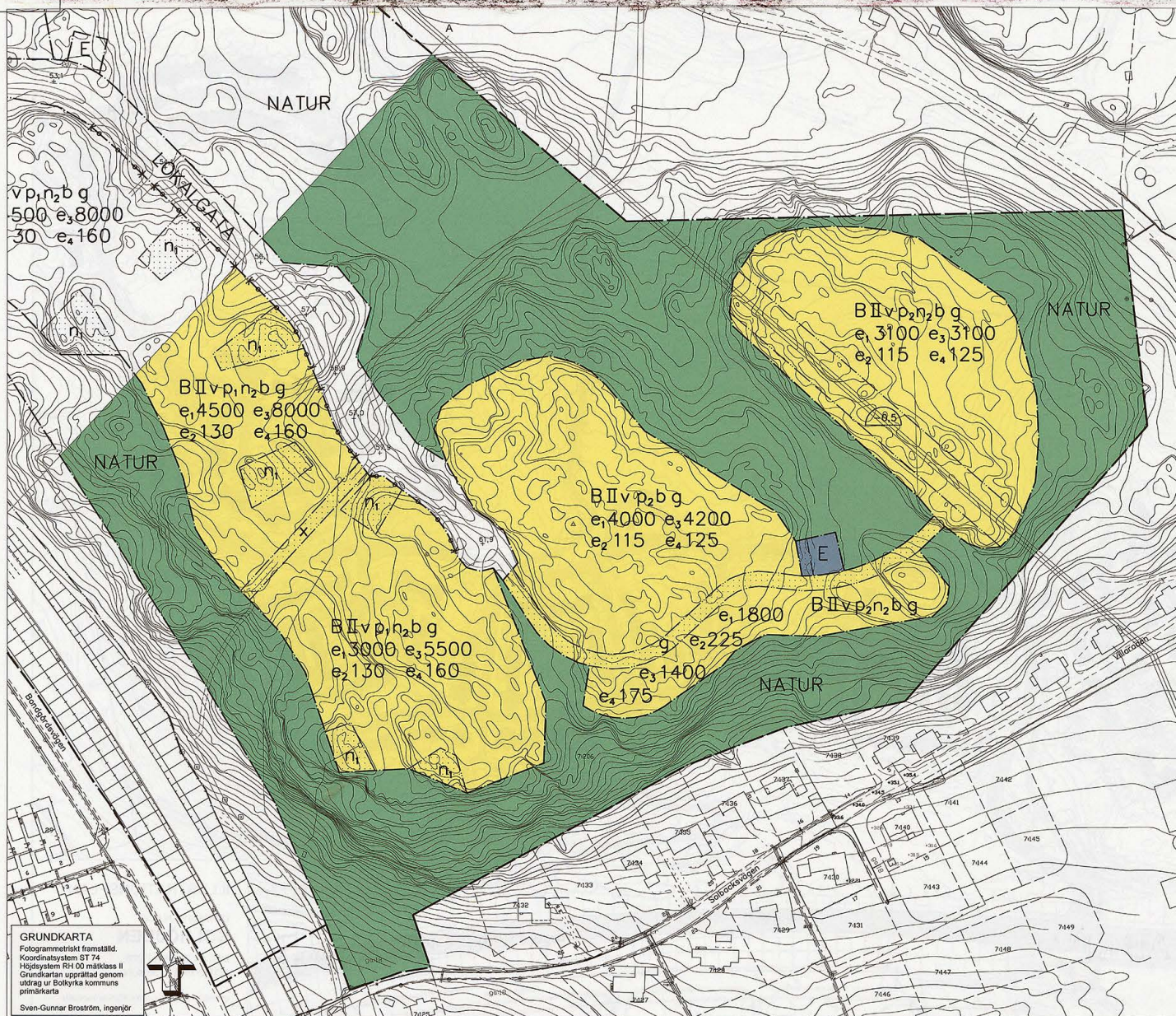
DETALJPLAN Skala 1:1000

0 10 20 30 40 50 m

Tillhör kommunfullmäktiges i Botkyrka Kommun beslut den 17 juni 2003, § 64

Antagen KF Laga kraft 2003-06-17 2004-08-27

intygat *[Signatur]* Kommunfullmäktiges ordförande



GRUNDKARTA
Fotogrammetriskt framställd.
Koordinatsystem ST 74
Höjdsystem RH 00 mätclass II
Grundkartan upprättad genom
utdrag ur Botkyrka kommuns
primärkarta
Sven-Gunnar Broström, ingenjör



DETALJPLAN

Skala 1:1000



Tillhör kommunfullmäktiges i Botkyrka
kommun beslut den 17 juni 2003, § 64

intygas *Palma Orntoft*
kommunfullmäktiges sekreterare

Antagen KF 2003-06-17
Lags kraft 2004-08-27

**DETALJPLAN FÖR
SOLHÖJDEN**

DEL AV TUMBA 7:206, BOTKYRKA KOMMUN

UPPRÄTTAD AV TEKNISKA FÖRVALTNINGEN 2003-02-05
REVIDERAD 2003-03-12

Palma Orntoft
Fotogrammetriskt framställd
Sven-Gunnar Broström, ingenjör

Marika Pettersson
MARIA PETTERSSON
Planarkitekt